





op oc ob om on oo ooic o  
e e ec ecic eç eë eç eb  
oss oss oss oss oss oss  
l l l l l l





**elena bilina**

**presumption of innocence**







meanwhile



paula ross



*chrysalis*







*early sacrifice*







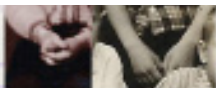


детом 68-го мы жили в палатках на берегу реки и там мы услышали по радио о вводе наших войск в чехословакию сначала никто ничего не понял все были в шоке а потом стали винить чехов в предательстве а мама сказала чехи сами разберутся как им жить и незачем идти на них танками и я не знала что думать и чувствовать мне было стыдно и страшно что начнется новая война и что на этот раз мы нападающие и я думала о своей чешской подружке сусанке что она переживает сейчас и я испытывала такое бессилие как будто эти танки ползли сейчас по нашему лесу потом мы собрали вещи и вернулись в город а дальше уже не было никакого мы и стех пор я стала жить в другой ой страшно не и не знала что это и есть внутренняя я эм играция а когда узн ала то это меня в долне устроило не прятаться и п молчать ч прятаться и м как па нашли и не еще п улице и на потом чт родину внутренн уррога а

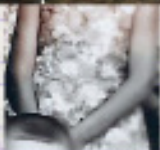








ДИАЛОГИ ИЗ *cold war*





*conversations from* ХОЛОДНОЙ ВОЙНЫ





*conversations  
from a cold war*

*elena ilina  
paula ross*

*atelier soldina*

*berlin*

*26.-28. 10.2012*

[www.paulaross.net](http://www.paulaross.net)

[www.elena-ilina.de](http://www.elena-ilina.de)

**so-VIELE.de**

Heft 18 2012

Verlag

Hubert Kretschmer

München

978-3-923205-53-0

